



LYNAYS

GESTION DES MOUVEMENTS D'ENERGIE - ECONOMIE D'ENERGIE-



Adoptez notre Technologie



- Rendez vos bâtiments et sites techniques Intelligents
- Réduisez votre consommation d'électricité
- Réduisez votre facture de 10 à 50%
- Améliorer votre maintenance préventive et curative
- Mesurez vos mouvements d'énergie de manière permanente

Descriptif de l'activité:

LYNAYS est une Société à Responsabilité Limitée créée en 2007 avec un investissement initial de 220,000 \$ USD. Le siège social est situé à Cocody Angré Djibi, vers le terminus Express 205. Son objectif principal est de proposer de réelles solutions technologiques durables en vue d'aider à résoudre le problème crucial d'insuffisance et de gaspillage de l'énergie en COTE D'IVOIRE et dans les autres pays de l'Afrique de l'Ouest.

La technologie de LYNAYS contribue à l'autosuffisance en énergie au niveau des Etats et à la réduction des charges budgétaires liées aux consommations d'énergie des secteurs industriels, tertiaires et résidentiels de **10 à 50%**.

A) Innovations

A.1 Innovation spécifique aux secteurs tertiaires et industriels

Les coffrets suivants offrent les avantages uniques ci-dessous:

- Limitation de la demande d'énergie du site à une valeur préétablie
- Réduction significative des consommations d'énergie (10 à 50%)
- Mesure détaillée des données énergétiques (kWh & kW) et des rapports quotidiens, hebdomadaires ou mensuels
- Surveillance électronique des mouvements de températures pour les sites sensibles : Chambres froides, data centers, etc.
- Surveillance électronique des équipements techniques
- Maintenance préventive des équipements techniques
- Supervision de plusieurs sites dans différentes localités à partir du siège.
- Capacité à gérer efficacement les grands sites.

❖ Le Field Commander



❖ Le Coffret Electrique Intelligent TLJ 100

Coffret fermé



Coffret ouvert



A.2 Innovation spécifique au secteur résidentiel

Le coffret est destiné au secteur résidentiel. Il est non seulement équipé de sécurité renforcée mais contient surtout de l'intelligence électronique permettant de réduire votre consommation d'électricité de **15% à 45%**.

Il permet également de réduire la demande globale d'électricité (kW) de **30%** par l'élimination du gaspillage d'énergie et la superposition des pointes.

Coffret fermé



Coffret ouvert



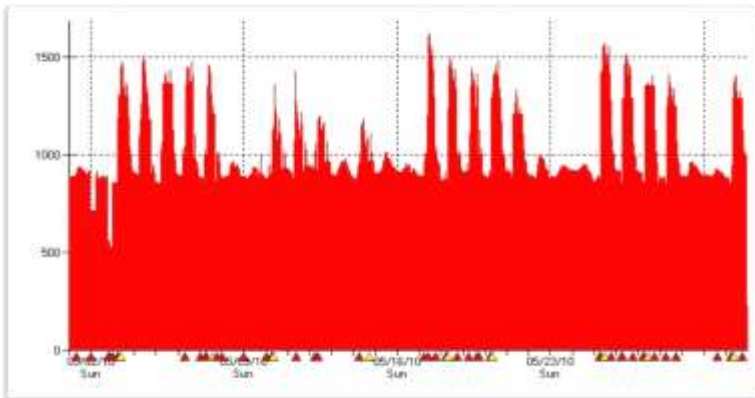
B) Illustration

A titre d'illustration, après l'adoption de la technologie de LYNAYS dans trois (3) bâtiments de l'administration ivoirienne, c'est une économie annuelle de **5 122 710 kWh** soit plus de **320 millions FCFA** d'économie annuelle réalisée avec un gain additionnel de puissance de **2,15MW** pouvant électrifier plus de 12 localités rurales.

Exemple 1 : Gestion Technique Centralisée de la Cité Financière

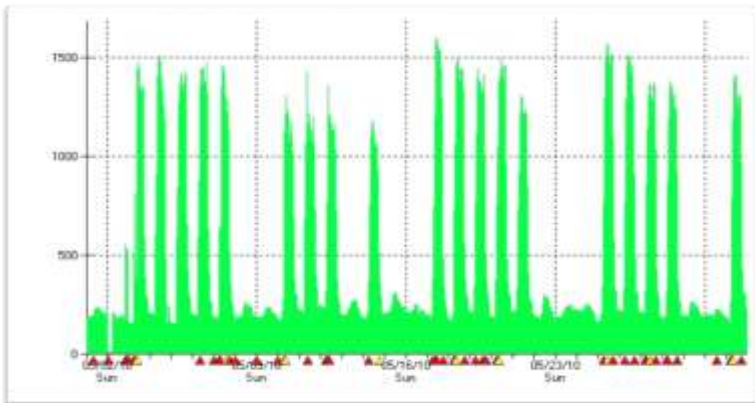


Graphique de la consommation énergétique en Avril 2009



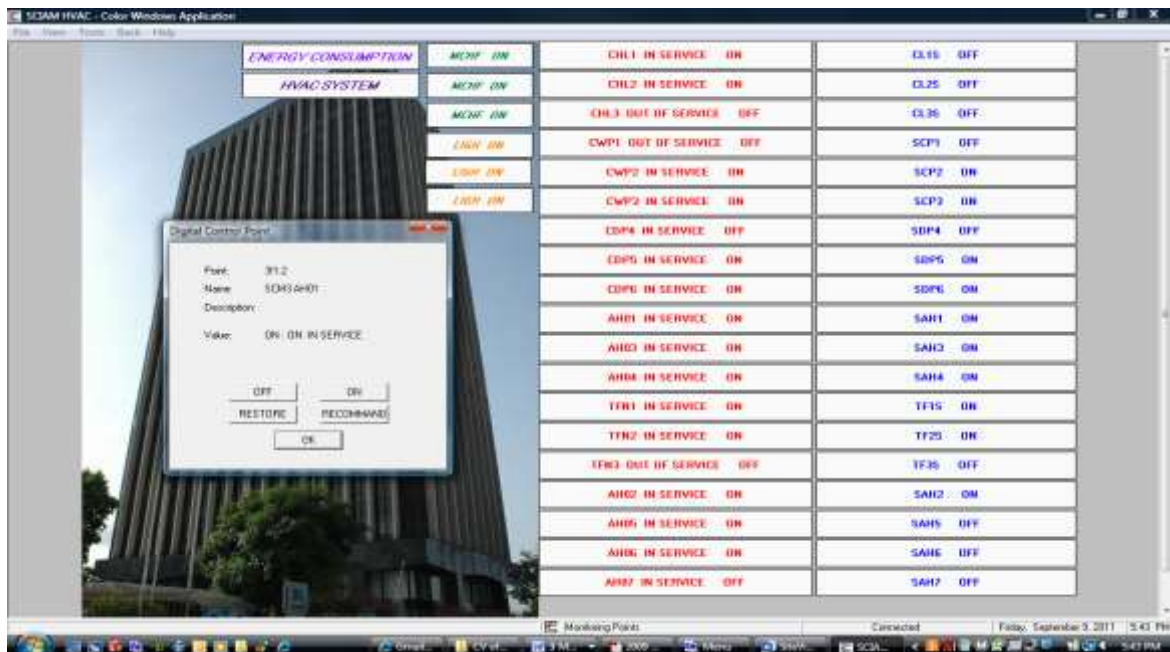
- Puissance Maximale Atteinte: 1,752 kW
- Consommation Energétique: 598,795 kWh par mois
- Facture d'Electricité: 38 millions FCFA par mois

Graphique de la consommation en Juin 2009



- ✓ 392 581 kWh/mois
- ✓ Facture d'Electricité/mois: 27 millions FCFA par mois
- Economie d'Energie :
- ✓ Gain de puissance: 1 MW (pendant les heures de pointe)
- ✓ Energie: 206,214 kWh
- Economie en termes de FCFA
- ✓ 650 millions millions correspondant au gain de 1MW de puissance
- ✓ Economie: 11 millions par mois
- ✓ 34% d'économie

Exemple 2 : Synoptique de gestion intelligente du système de climatisation de SCLAM présentant l'état des différentes machines (pompes, compresseurs, etc).



C) Impacts

Impact économique

- ✓ Contribution à l'autosuffisance en énergie au niveau des Etats de la CEDEAO.
- ✓ Réduction de la demande globale d'électricité (kW) de **30%** par l'élimination du gaspillage d'énergie.
- ✓ Appui à la relance économique du pays par la réduction de la demande en énergie grâce à la disponibilité de l'énergie économisée.

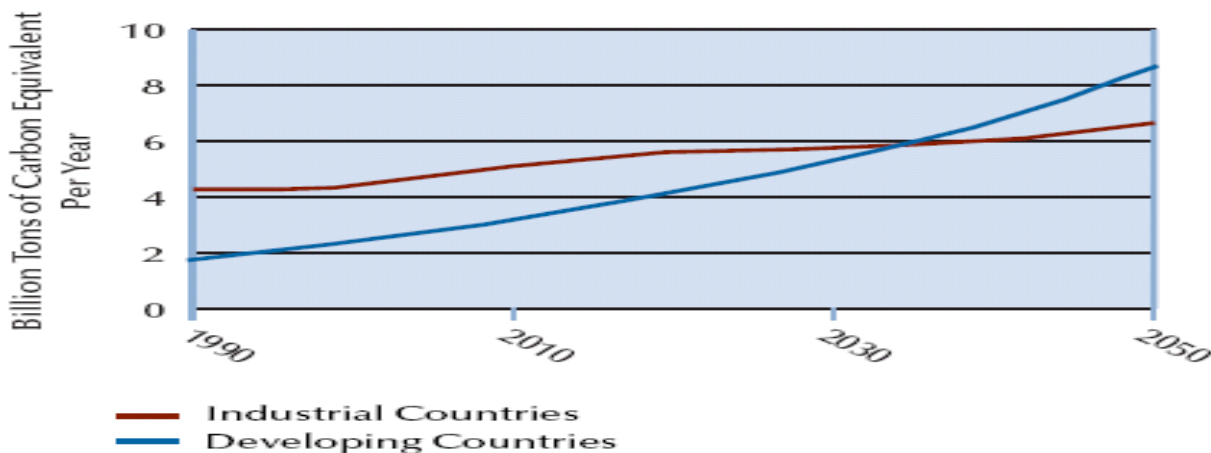
Impact social

- ✓ La réduction des charges budgétaires liées aux consommations d'électricité;
- ✓ La création d'emplois indirects dans les entreprises ciblées grâce à l'allègement de leurs charges liées à la consommation d'énergie ;
- ✓ Augmentation du pouvoir d'achat de chaque famille par la réduction la consommation d'électricité donc de la facture d'électricité de **15% à 45%**.

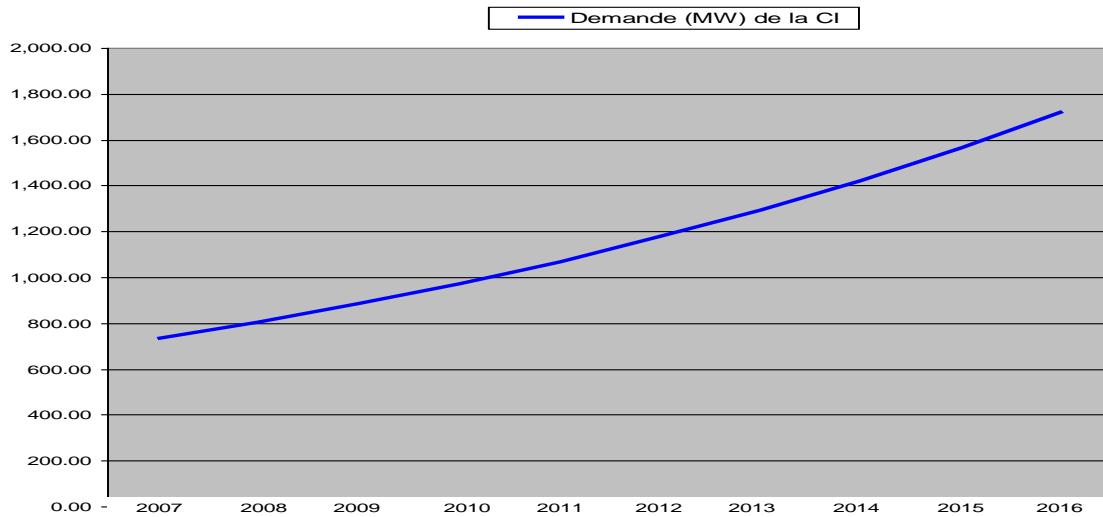
Impact environnemental : respect de l'environnement

L'émission des gaz à effet de serre (Les gaz constitutifs de l'atmosphère, naturels ou anthropiques, qui absorbent et réfléchissent les radiations infrarouges) constitue un danger global pour la planète.

Le graphique ci-dessous indique les émissions (en milliard de tonnes de CO₂ par année) des pays développés et celle des pays en voie de développement.



Ce deuxième graphique ci-dessous indique la demande en électricité (Mégawatt) de la COTE d'IVOIRE.



On constate que l'émission des gaz à effet de serre (pollution de l'environnement) des pays en voie de développement est directement lié à leur besoin en énergie électrique car leur industrialisation est rattaché à l'énergie surtout quand la production est dominée par les centrales thermique comme c'est le cas dans l'espace CEDEAO

Par conséquent, de part son activité de réduction des consommations d'énergie, LYNAYS contribue significativement au développement durable par la réduction des gaz à effet de serre.

QUELQUES DISTINCTIONS



GESTION DES MOUVEMENTS D'ENERGIE - ECONOMIE D'ENERGIE -



COMMUNAUTE ECONOMIQUE DES ETATS DE L'AFRIQUE DE L'OUEST (CEDEAO)



PRIX CEDEAO POUR L'ENTREPRENARIAT ET L'INNOVATION DU PLUS JEUNE ENTREPRENEUR DE LA CEDEAO 2010 POUR SA SOLUTION REGIONALE EN MATIERE D'ENERGIE

AU NOM DE LA COMMUNAUTE ECONOMIQUE DES ETATS DE L'AFRIQUE DE L'OUEST,
CE CERTIFICAT EST DECERNE A

LYNAYS SARL

PAYS : CÔTE D'IVOIRE

*À LA PREMIERE CEREMONIE DE REMISE DES PRIX POUR L'ENTREPRENARIAT ET L'INNOVATION
AU COURS DU TROISIEME FORUM DES AFFAIRES DE LA CEDEAO DU 27 SEPTEMBRE AU
1er OCTOBRE 2010 À ABIDJAN, COTE D'IVOIRE.*


P.O.
S.E. JAMES VICTOR GBEHO
PRESIDENT DE LA COMMISSION DE LA CEDEAO



GESTION DES MOUVEMENTS D'ENERGIE - ECONOMIE D'ENERGIE -

COMISSÃO DA CEDEAO

ECOWAS COMMISSION

101, YAKUBU GOWON CRESCENT,
ASOKORO DISTRICT,
F. M. B. 401,
ABUJA, NIGERIA.
E-MAIL: cedeao@ecowasmail.net



COMMISSION DE LA CEDEAO

TEL: (234 - 9) 314-7647-9
(234 - 9) 314-7627-9
FAX: (234 - 9) 314-7646
(234 - 9) 314-3005

ECW/COMMEP/PSAWARDS/2010/entrepreneur/efu

Abidjan 1^{er} Octobre 2010

SCTE LYNAYS SARL
COTE D'IVOIRE

Objet: Prix du Secteur Privé de la CEDEAO pour
le plus jeune entrepreneur 2010

Je suis heureux de vous annoncer que vous êtes le lauréat du Concours de l'Entrepreneuriat et de l'innovation 2010 dénommé **Prix de la CEDEAO du Plus Jeune Entrepreneur pour sa Solution Régionale en matière d'Énergie**. A cet effet, vous recevez la somme de **Dix Mille (10.000) Dollars Américains** représentant votre récompense.

Je vous prie de bien vouloir prendre contact avec le Comptable de la Commission de la CEDEAO pour recevoir votre récompense.

La Commission de la CEDEAO vous adresse toutes ses félicitations et vous encourage à poursuivre dans l'excellence vos activités en tant que modèle pour notre jeunesse !



Professeur N'Galadjo Lambert BAMBA
Commissaire, politiques macro-économiques



**GESTION DES MOUVEMENTS D'ENERGIE
- ECONOMIE D'ENERGIE -**





**GESTION DES MOUVEMENTS D'ENERGIE
- ECONOMIE D'ENERGIE -**

